

VOTRE HABITATION EST-ELLE BIEN ISOLÉE ?

LA COMMUNAUTÉ DE COMMUNES DES CRÊTES PRÉARDENNAISES
VOUS PROPOSE **UNE SOIRÉE BALADE** POUR VOUS AIDER À VÉRIFIER
L'ISOLATION DE VOTRE HABITATION À L'AIDE D'UNE **CAMÉRA THERMIQUE**.
LES **RÉSULTATS ET DES CONSEILS** VOUS SERONT RESTITUÉS QUELQUES
JOURS APRÈS LA BALADE.

ANIMATION
GRATUITE



Scanner pour
inscription



CLAVY-WARBY
MARDI 6 JANVIER 2026

RDV à 18H30 devant la mairie

www.cretespreardennaises.fr

REGARDEZ VOTRE LOGEMENT SOUS UN AUTRE ANGLE

Le passage d'un logement à la caméra thermique permet de visualiser les problèmes d'isolation et les déperditions de chaleur.

Nous vous proposons d'observer ces pertes sur votre propre logement au cours d'une balade et d'une restitution des résultats obtenus lors de cette dernière.

SOIRÉE BALADE

Mardi 6 janvier à 18h30

RDV devant la mairie
Clavy-Warby

SOIRÉE RESTITUTION

Lundi 19 janvier à 18h30

RDV Salle Marcel Jeantils
Clavy Warby

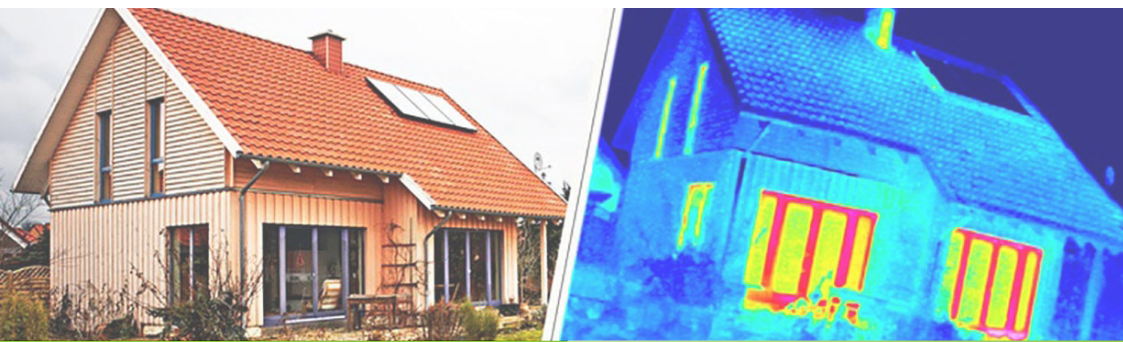
Un conseiller, muni d'une caméra thermique vous montre par où s'échappe la chaleur de votre habitation.

La balade s'effectuera dans le village en période de chauffe et en début de soirée pour de meilleurs résultats.

Une présentation des images et des explications sur les solutions à envisager pour remédier aux dysfonctionnements observés seront proposées. Des conseils techniques vous seront apportés avec des solutions de financement pour rénover au mieux votre logement.

Inscription obligatoire*

*Minimum 5 personnes inscrites par commune pour organiser une balade.



Communauté de Communes des Crêtes Préardennaises

☎ 03 24 36 05 59 ✉ rebecca.bourrut@lescretes.fr

Mairie de Clavy-Warby (François Justine)

☎ 03 24 59 78 89 ✉ mairie.clavywarby@wanadoo.fr

